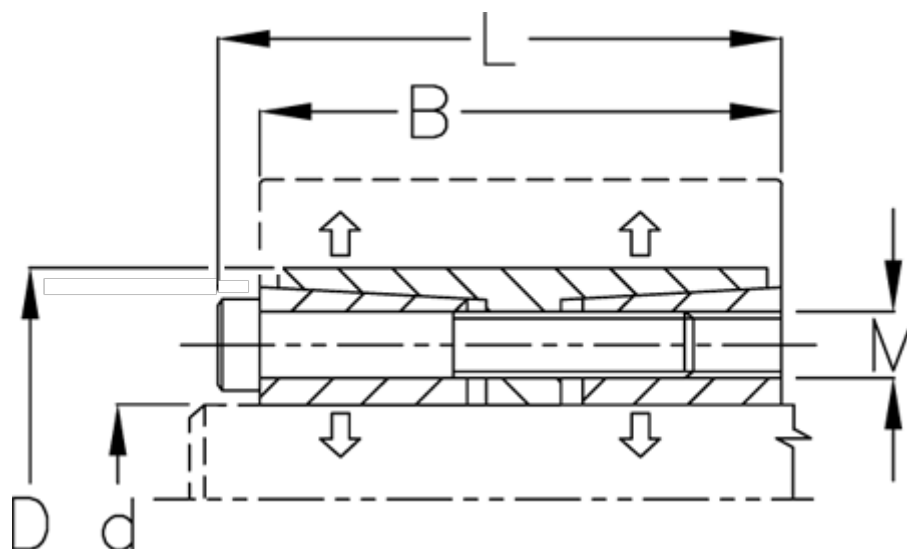


Varenummer: 439500320

Beskrivelse: Rota-fix spændelement F320x405
Stål

Note: Lang byggeform, lavt fladetryk. Overfører meget høje momenter. Selvcentrerende.

Mål



B mm	= 177
d H8 mm	= 320
D mm	= 405
F kN aksialkraft	= 2620.0
L mm	= 197
M mm	= M20
Overfladeruhed	= R? ? 3.2 μ m
P N/mm ² fladetryk på aksel/nav	= 105

T Nm drejningsmoment	= 420000
Tolerance	= Aksel h8, Nav H8
Ts Nm boltetilspændingsmoment	= 690.0